



# Nutrition et pathologies chroniques

Second groupe de travail

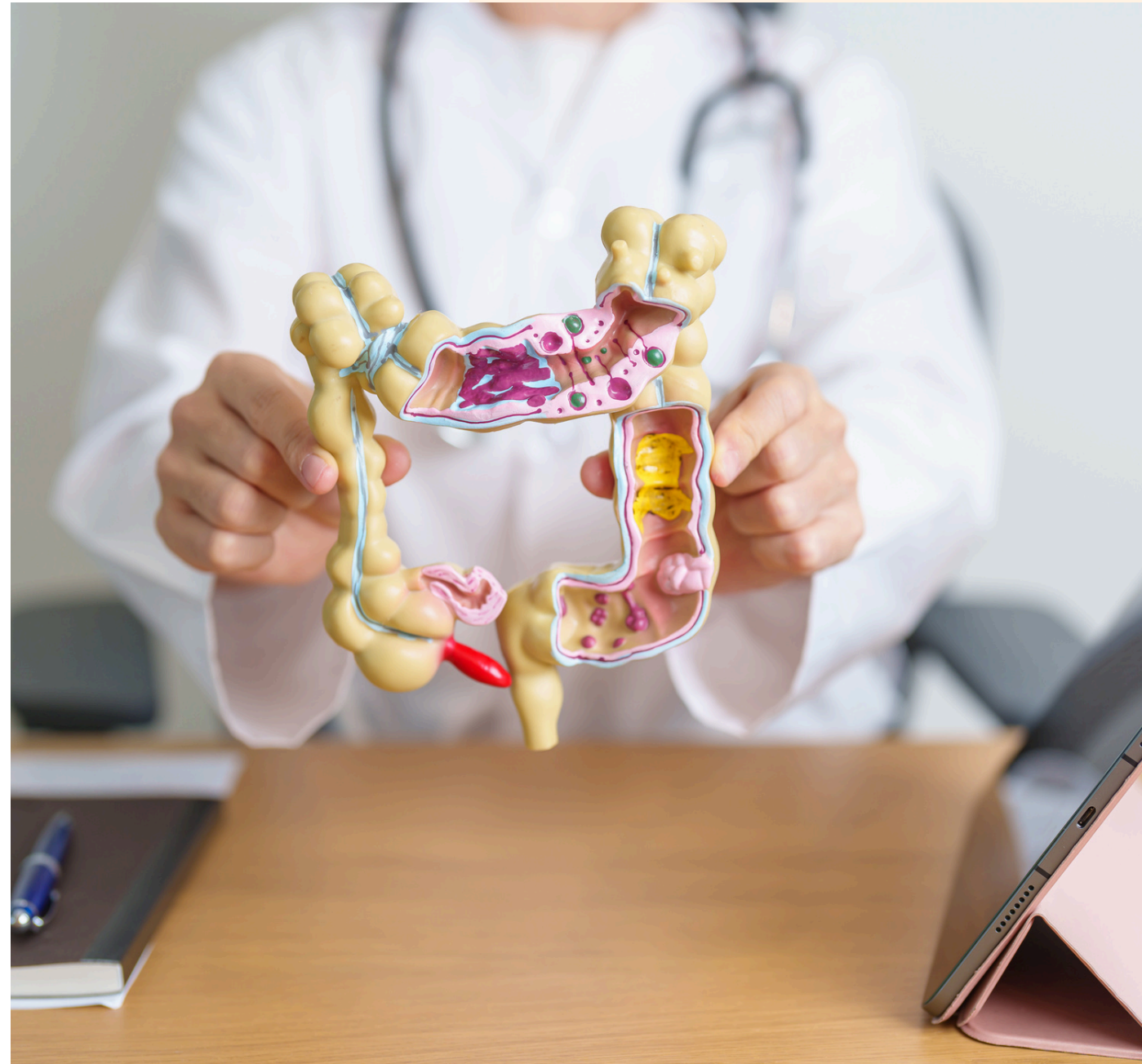


3 octobre 2024

# Retour enquête nutrition

238 retours





## Quelle est la pathologie la plus rencontrée dans l'exercice de votre fonction ?

La majorité des IDEL a répondu le **diabète** à cette question (196 personnes).

La seconde place est attribuée au **cancer** avec 126 votes et la troisième place est attribuée aux **plaies chroniques** avec 115 votes.

# Rencontrez-vous des problèmes concernant les régimes alimentaires à adapter selon ces pathologies ?

89.1% (212) des votants ont répondu "oui" à cette question contre 10.9% (26) ayant répondu "non".

Il y a donc un réel besoin d'accompagnement autour des régimes alimentaires à adapter selon les différentes pathologies.



## Les aides proposées :

- Une fiche pratique (176)
- Une liste des structures pour orienter vos patients (147)
- Une formation (82)
- Une base de données (82)
- Une sensibilisation (38)

## Retours des IDEL :

- Passage diet obligatoire à l'hôpital pour tout le monde
- Une application pour le patient
- Meilleur remboursement pour un passage chez le nutritionniste
- Sensibilisation des médecins...

# Cancer

Les IDEL sont majoritairement demandeurs d'un accompagnement nutritionnel autour de cette pathologie.



**Est-ce qu'une application vous permettant d'évaluer l'état nutritionnel de vos patients afin de mieux les accompagner, vous semble pertinente ?**

**Oui à 88.7% (211)**  
Non à 11.3% (27)

**Pensez-vous être assez informé sur le rapport entre la nutrition et le cancer lors de l'accompagnement de vos patients sur le long terme ?**

Oui à 24.8% (59)  
**Non à 75.2% (179)**

**Pensez-vous être en mesure de donner les bons conseils nutritionnels face à cette pathologie ?**

Oui à 24.4% (58)  
**Non à 75.6% (180)**

# Diabète

Rencontrez-vous des difficultés quand vous abordez la nutrition avec vos patients diabétiques ?



## Si oui , lesquelles :

- Les questions autour de la glycémie fonctionnelle (143)
- Les aliments autorisés ou non (106)
- Les habitudes de vie
- La volonté des patients
- La dépendance à l'alcool
- L'activité physique
- Le non respect des conseils
- Les difficultés sociales
- L'acceptation de la pathologie
- Les prix d'une alimentation équilibrée
- Les pathologies multiples...

# Diabète

Quels sont les traitements qui peuvent provoquer une hypoglycémie ?

Quand votre patient est en hypoglycémie, avec quel type d'aliment le resucrez-vous?



## Les traitements :

- Sulfamides (185)
- Biguanides (76)
- Insuline (25)



## Les aliments :

- Sucre (141)
- Jus d'orange (116)
- Compote (71)
- Gâteau au chocolat (27)
- Pain et confiture (24)

# Insuffisance rénale

Connaissez-vous les aliments recommandés ou interdits pour les patients atteints d'insuffisance rénale ?

- Oui à 35.7% (85)
- **Non à 64.3% (153)**

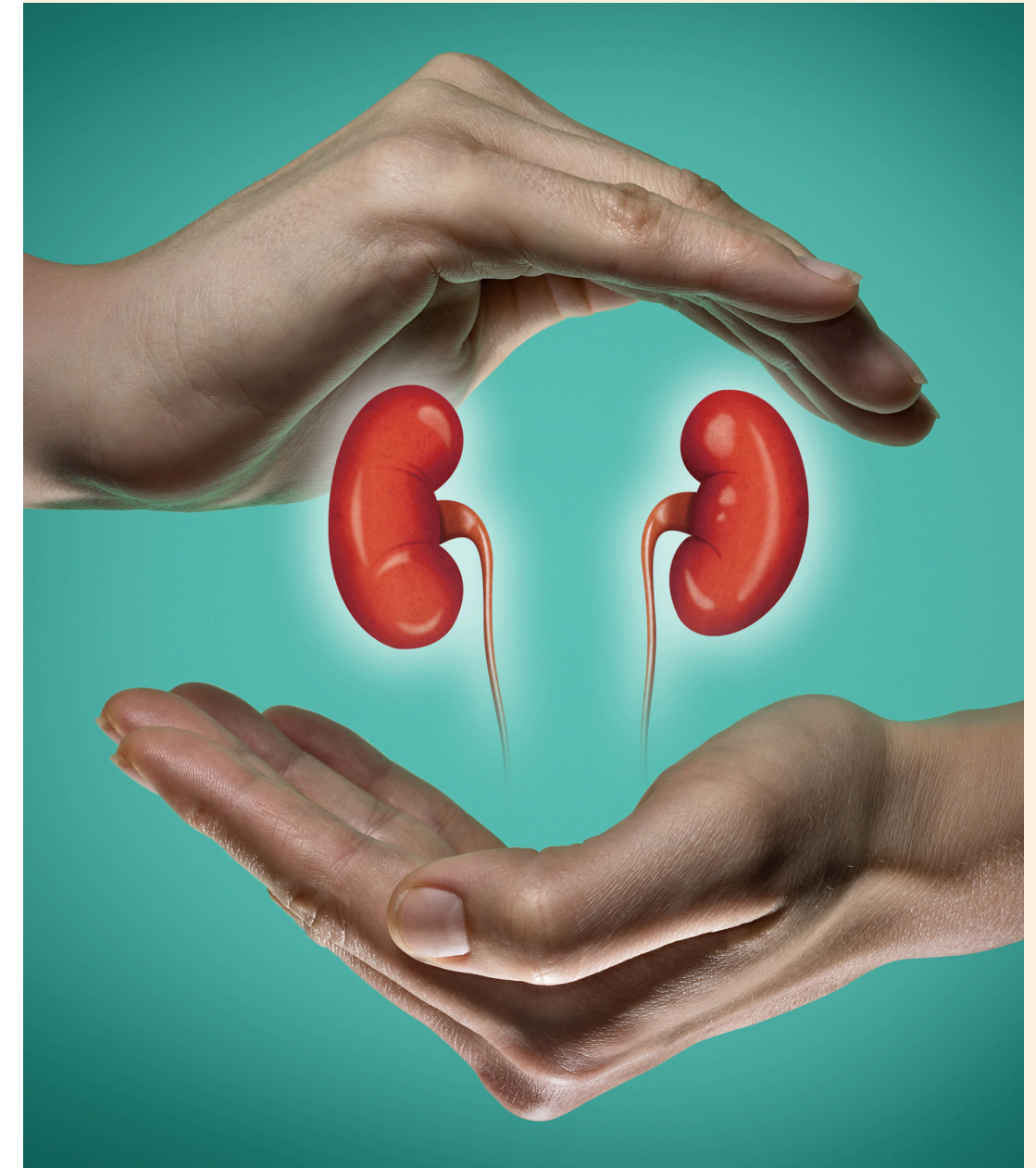


Savez-vous comment lutter contre l'acidose de l'insuffisance rénale ?

- Oui à 12.2% (29)
- **Non à 87.8% (209)**

Quel est le fruit recommandé pour le bon fonctionnement des reins ?

142 personnes ont répondu correctement à la question en répondant **"la pomme"**.

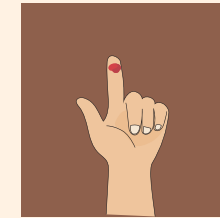




# Plaies chroniques

Pensez-vous que la nutrition joue un rôle majeur dans le processus de cicatrisation des plaies chroniques ou étendues ?

**Oui à 100%**



**Pensez-vous qu'un bilan nutritionnel soit nécessaire avant la prise en charge de ces plaies ?**

- **Oui à 96.6% (230)**
- Non à 3.4% (8)



**Pensez-vous que l'infirmier(ère) du patient soit compétent(e) dans l'élaboration en toute autonomie avec rémunération, de ce bilan nutritionnel ?**

- **Oui à 84% (200)**
- Non à 16% (38)

# Dénutrition

Quels sont les signes/les facteurs qui vous ont permis d'identifier la dénutrition ?



## Les différents signes :

- Perte de poids (229)
- Escarres, plaies... (203)
- Fatigue (193)
- Diminution des apports alimentaires (171)
- Déshydratation (118)
- Maladie chroniques ou neurologique : diabète, insuffisance cardiaque, démence... (107)
- Hypoglycémie (94)

## Les différents facteurs :

- Prise médicamenteuse : chimiothérapie, radiothérapie... (184)
- IMC inférieur à 18.5 (179)
- Situation précaire (171)
- Stress, deuil, anxiété, dépression... (141)
- Douleurs (97)

# Dénutrition

Si vous avez été à l'origine de ce repérage, quelles actions ont été mises en place ?

**Compléments  
nutritionnels  
oraux (CNO)**

**84.5 %**

201

**Bilan sanguin**

**81.9%**

195

**Surveillance  
des apports  
alimentaires**

**74.4%**

177

# Conclusion

Des besoins existent autour de toutes les pathologies citées ci-dessus.

## Comment voyez-vous le suite ?

- Travail d'une seule thématique pour commencer
- Plusieurs thématiques
- Sous quelle forme ?

